

# STYLEBOOK

Mediadaten

*presented by*

media **impact** —

# UNSERE BOOK FAMILY

## STYLEBOOK

Eines der führenden Online-Magazine für Frauen

2,67 Mio. UVs  
3,59 Mio. Visits

## TRAVELBOOK

Deutschlands größtes Online-Reisemagazin

3,60 Mio. UVs  
5,21 Mio. Visits

## TECHBOOK

Das Portal für innovativen Digital-Lifestyle

3,52 Mio. UVs  
5,63 Mio. Visits

## FITBOOK

Eines der führenden Online-Magazine für Fitness & Gesundheit

3,36 Mio. UVs  
5,35 Mio. Visits

## MYHOMEBOOK

Das größte Online-Magazin für Haus & Garten

2,96 Mio. UVs  
4,36 Mio. Visits

## PETBOOK

Das neue Lifestyle-Portal für alle Tierhalter und -liebhaber

2,07 Mio. UVs  
2,76 Mio. Visits

# STYLEBOOK IN A NUTSHELL

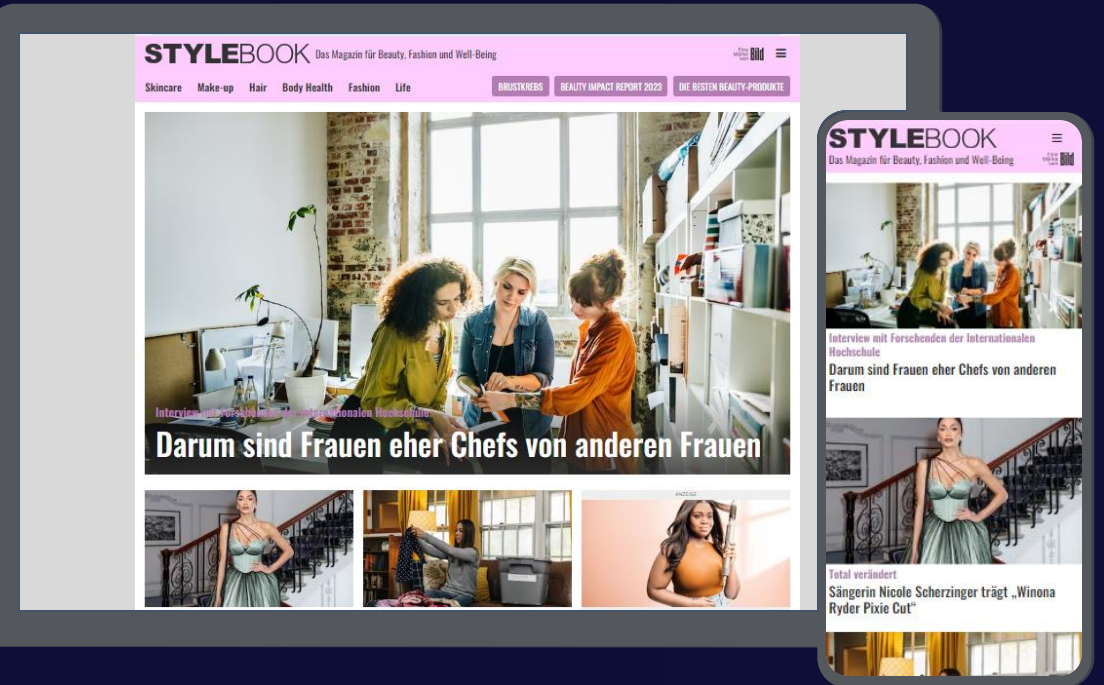
## ALL THE BEAUTY YOU NEED

- STYLEBOOK ist frischer Qualitätsjournalismus für Beauty & Body Themen – für jeden verständlich
- STYLEBOOK gibt Orientierung und ermutigt, Frausein und Weiblichkeit in all seinen Facetten zu feiern.
- STYLEBOOK bietet wertvolle Service-Inhalte in Form von Produkttests und Erfahrungsberichten
- STYLEBOOK verknüpft hochwertige, redaktionelle Inhalte und eCommerce
- STYLEBOOK – dein Beautyexperte!

**3,59 Mio.** Visits\*

\*Adobe Analytics 03/2024

\*\*März 2024



122.000 Follower\*\*

124.000 Likes

# DIE STYLEBOOK-USER

## EXPERTIN



EVA, 27

„Ich weiß genau was meinem Körper guttut und achte genau darauf welche Inhaltsstoffe ich nutze. Dabei sind mir tierversuchsfreie und nachhaltige Produkte besonders wichtig.“

## TRENDSETTERIN



NATALIE, 32


„Ich liebe Beautybehandlungen, bin neugierig und wage gern auch eigene Experimente, die ich auch auf diversen Social Media Plattformen teile.“

## FOLLOWERIN




JENNIFER, 38


„Trends setze ich immer dann um, wenn ich sie schon an meinen Freundinnen gesehen habe. Inspiration hole ich mir gern über How Tos und Tutorials.“

 63% 20-49 Jahre

 74 % Frauen\*\*

 75% berufstätig

 50 % hohes Bildungsniveau\*

 57% HHNE>3.000€



STYLEBOOK-User sind luxusorientiert Nachhaltige Beauty-EnthusiastInnen und trendorientierte Kosmetik-ExpertInnen. (Indexwert 311, 261)



# UNSERE RUBRIKEN & THEMEN



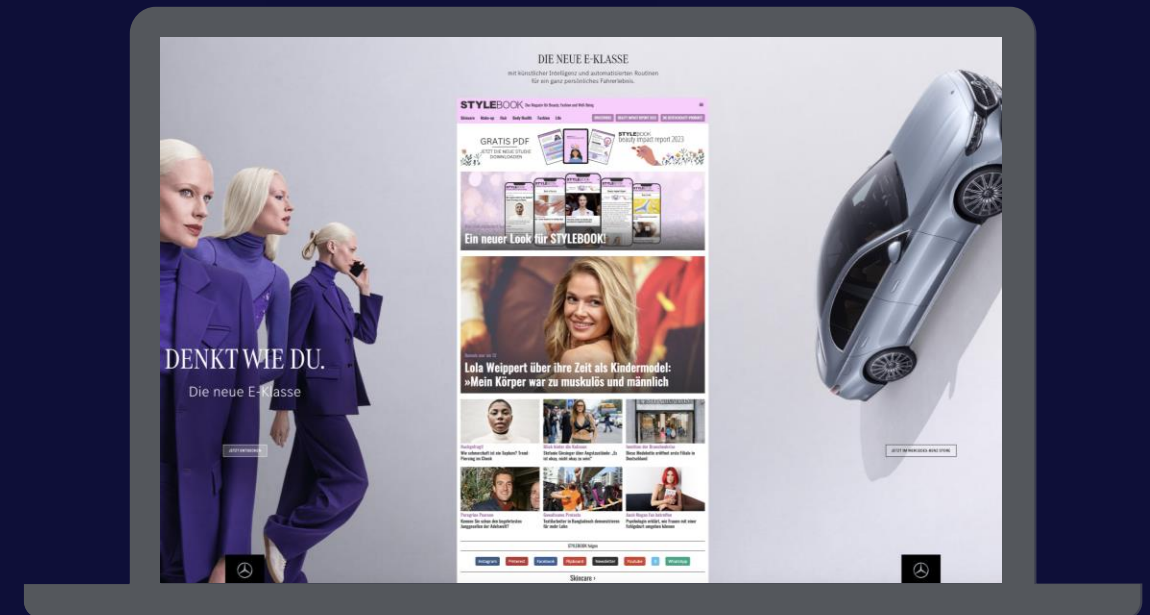
# TAGESFESTPLATZIERUNGEN

# HOCHWERTIGE INSZENIERUNG AUF DER HOME

Spektakulär und hochwertig:  
Der Homerun garantiert einen erstklassigen Auftritt und  
maximales Branding!

Neben einer Homepage-Festplatzierung, erhältst du  
zudem eine First Contact Platzierung (erster Page View  
auf der gesamten Website abseits der Homepage) und  
erreichst so jeden User auf dem gesamten Special-  
Interest-Portal.

Und das beste: Eine ganze Seite nur für deine Marke.



Paket <sup>1</sup>	Garantie	Laufzeit	Pricing Basic / Deluxe	Pricing Supreme <sup>2</sup>
Homerun Day	150.000 Als	1 Tag	8.400 €	10.500 €
Homerun Week	900.000 Als	1 Woche	42.300 €	54.000 €

1) Inkl. First Contact, Sa. & So.=1 Tag | Exklusivität auf der Homepage ausgenommen CMS-Flächen, z.B. Hometeaser und Taboola

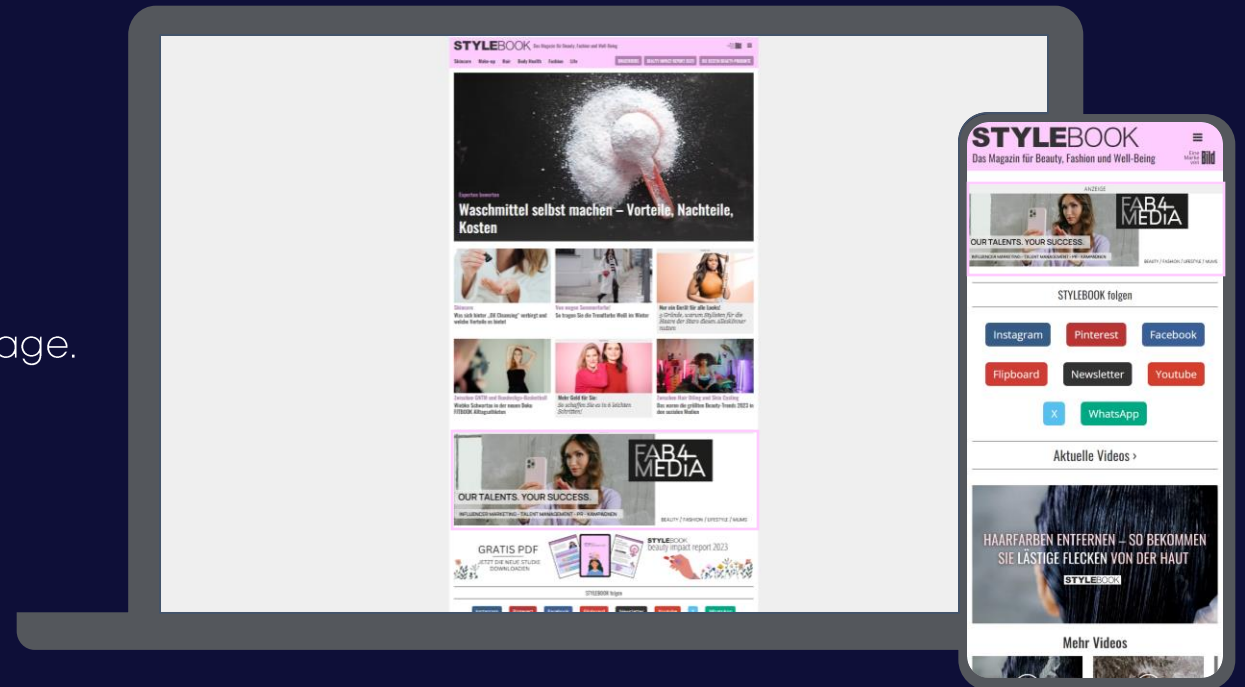
2) Das stationäre Big Stage Werbemittel wird auf der Homepage ausgespielt. ROS wird das Fallback Werbemittel ausgespielt. Zusätzliche Freigabe der Redaktion nötig

# AUFMERKSAMKEITSSTARK UND CONTENTNAH

Die Platzierung auf der aufmerksamkeitsstärksten redaktionellen Fläche der Homepage ist ideal für Produkt- bzw. Kollektions-Highlights.

Die Verlinkung erfolgt entweder auf die Partner-Webseite oder auf eine spezifische Landingpage.

Paket	Garantie	Laufzeit <sup>1</sup>	Pricing <sup>2</sup>
A-Teaser	50.000 Als	1 Tag	4.500 €



1) Samstag und Sonntag zählen zusammen als ein Tag  
2) Zzgl. Erstellungskosten (nicht SR- und AR-fähig): 500 €



# NATIVE ADVERTISING

# DEIN CONTENT IM LOOK & FEEL VON STYLEBOOK

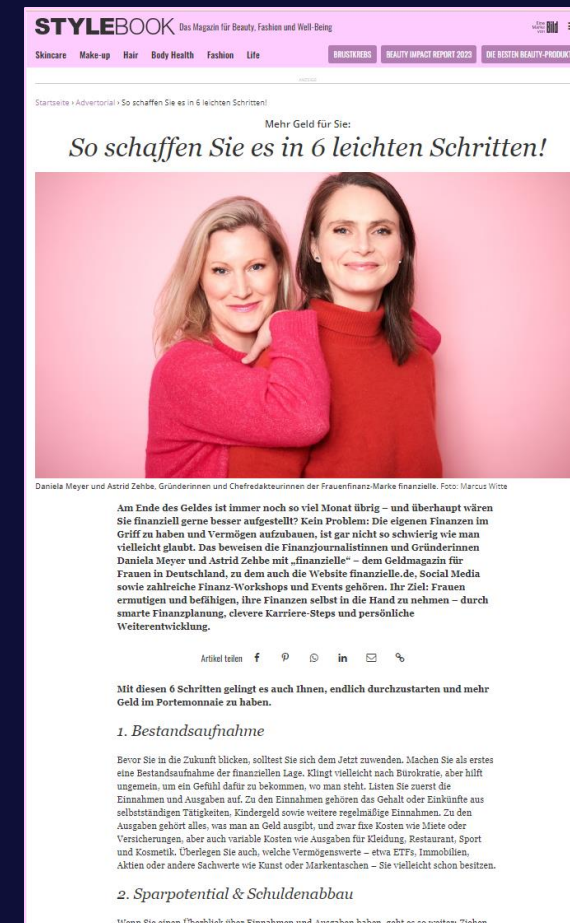
Die Advertorials auf STYLEBOOK werden individuell konzipiert. Dank der redaktionellen Aufmachung im Look & Feel von STYLEBOOK wirst du in einem erstklassigen Umfeld in Szene gesetzt und profitierst von einer hohen Glaubwürdigkeit. Deine angelieferten Werbeinhalte stehen im Fokus.

- Die User werden direkt angesprochen und die Marke wird via Gewinnspielen, Votings, integrierten Videos uvm. aktiviert.

Die Trafficzufuhr erfolgt sowohl über Homepage-Teaser, als auch einem AdBundle und Mobile Medium Rectangle in Run of Site.

Paket	Garantie	Laufzeit <sup>1</sup>	Pricing <sup>2</sup>
Advertorial S	500.000 Als	2 Wochen	10.000 €
Advertorial M	1.000.000 Als	4 Wochen	17.500 €
Advertorial L	1.500.000 Als	6 Wochen	22.500 €

1) Laufzeitempfehlung, auf Anfrage anpassbar  
2) Zzgl. Erstellungskosten (nicht SR- und AR-fähig): 2.000 €

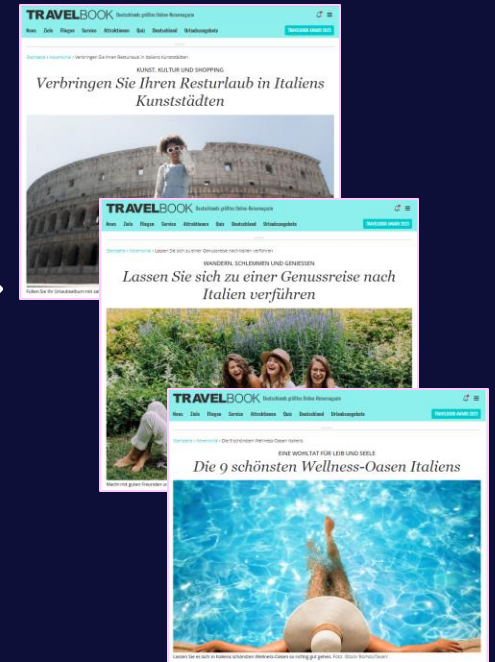
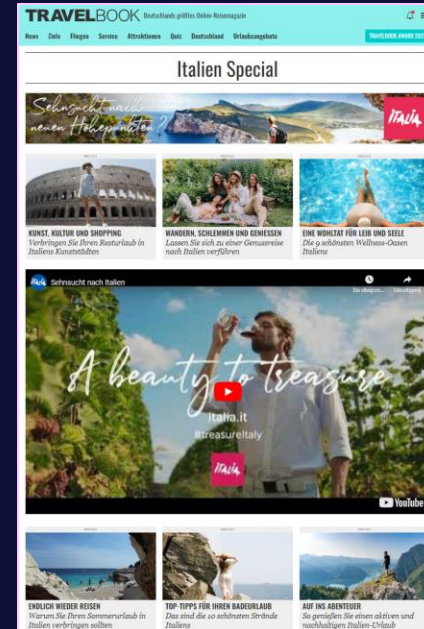


# DER SCHAUPLATZ FÜR DEINE PRODUKTE

Advertorialbühnen beinhalten neben der Bühne auch drei Advertorials. Sowohl die Bühne, als auch die drei Advertorials werden hierbei individuell im Look & Feel des jeweiligen Books inszeniert.

Sprich Deine User mit der Bühne direkt an und aktiviere sie ebenso via integrierten Videos, Social Media Postings, uvm.

Die Trafficzufuhr erfolgt sowohl über Homepage-Teaser, als auch einem AdBundle und Mobile Medium Rectangle in Run of Site.



Paket	Garantie	Laufzeit <sup>1)</sup>	Pricing <sup>2)</sup>
Advertorialbühne	1.500.000 Als	6 Wochen	35.000 €

1) Laufzeitempfehlung, auf Anfrage anpassbar  
2) Zzgl. Erstellungskosten (nicht SR- und AR-fähig): 2.000 €

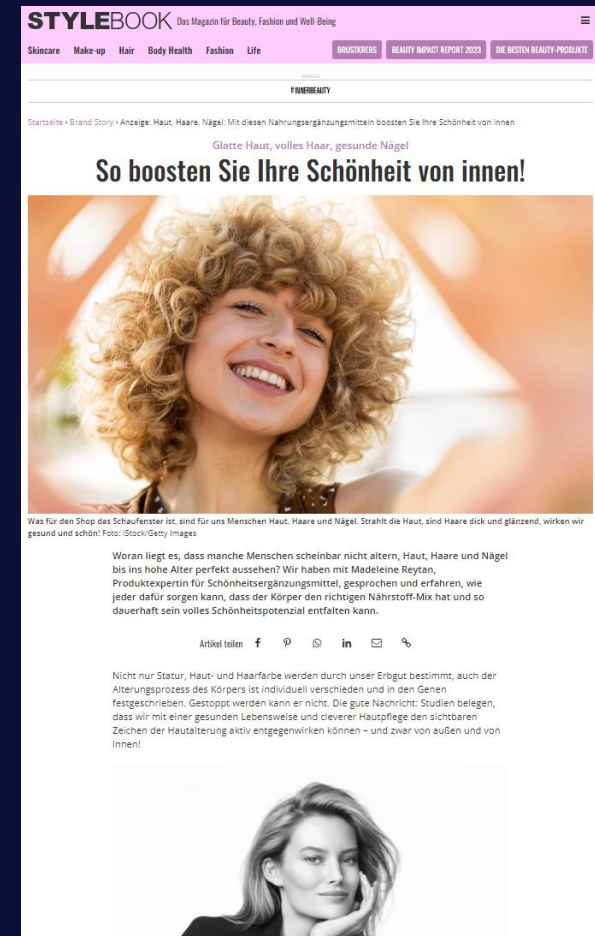
# EMOTIONALES STORYTELLING MIT DER BRAND STORY

Die native Story bekommt exklusiv das Storytelling von STYLEBOOK Informative Texte, exklusiv recherchiert, spannende Videos, große Fotoproduktionen, informative Grafiken, interaktive Engagement-Tools wie 360-Grad-Bilder, Quiz, Bildergalerien.

- Redaktionell anmutende Story
- Klare Absenderschaft durch Logointegration
- Dein Thema wird gemeinsam mit dem Brand Studio Team erarbeitet
- Bildmaterial von Dir oder unserem Native-Foto-Team

Minimal zu buchende Page Views <sup>3</sup>	Basispaket <sup>1</sup>		Maximal zu buchende Page Views <sup>3</sup>
	Garantierte Page Views	Cost per View <sup>2</sup>	
5.000 (+ 3,33 € CpV pro zusätzlichen View)	15.000	3,33 €	20.000 (CpV 3,13 €)

Zusätzliche Add-Ons: Data & MaFo (Targeting), Social Media (Sponsored Posts), Performance, Hub und Refresh [siehe Factsheet!](#)



1) Kampagnenlaufzeit: 6 Wochen

2) Zzgl. Kreationskosten: ab 5.000 Views 3.500€; ab 15.000 Views 4.000€; 20.000 Views 4.500€

3) Skalierbare Page Views: ab min. 3,33 € Brutto CPV (Cost per View) (SR- und AE-fähig), abhängig je nach Größe der Buchung. Die Vorlaufzeiten bei Brand Stories liegen bei mindestens 3-4 Wochen ab Materialanlieferung. Alle Preise verstehen sich (sofern nicht anders vermerkt) als TKP oder Festpreise, abzgl. AE, zzgl. MwSt.

# DEIN PRODUKT IM MITTELPUNKT

Deine Marke oder dein Produkt steht im Fokus der Geschichte!

Deine Story rund um deine erklärungsbedürftigen Produkte, neuen Features oder aktuellen Angebote wird im Stil der jeweiligen Medienmarke authentisch und klar wiedergegeben.

Auf Basis deines mitgebrachten Materials werden von uns deine individuelle Story sowie der dazugehörige Teaser kreiert. Natürlich immer in Abstimmung mit dir!

Paket	Garantie	Laufzeit	Pricing <sup>1</sup>
Product Story	1.700.000 & 15.000 Page Views	4 Wochen	33.750 €

Zusätzliche Add-Ons: Data & MaFo (Targeting), Social Media (Sponsored Posts), Performance, Hub und Refresh [siehe Factsheet!](#)

- 1) Zzgl. Kreationskosten: BOOKs: 3.000€ (nicht SR- oder AE-fähig). Grundsätzliche Prüfung der Inhalte von Finanzdienstleistern; ggf. und vorbehaltlich notwendiger Anpassung der Produktvariante und/oder der garantierten Views.
- 2) Nur in den Basispaketen enthaltene Werbemittel buchbar.





# DAS HERZSTÜCK - DEINE PRODUCT STORY

Mit nur einer Story mehrere Zielgruppen-Touchpoints auf unseren Medienmarken erreichen, klingt verrückt?

Mit den Product Story Bundles ist es nun möglich!

Einfach ein passendes Bundle auswählen, wir kreieren eine Product Story aus deinen Inhalten und spielen diese automatisch im Look und Feel der jeweiligen Medienmarken<sup>1</sup> aus. So findest du auf mehreren Bühnen mit nur einer Story statt.

15.000

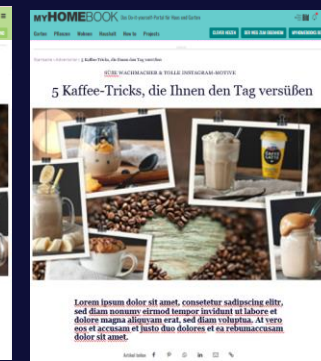
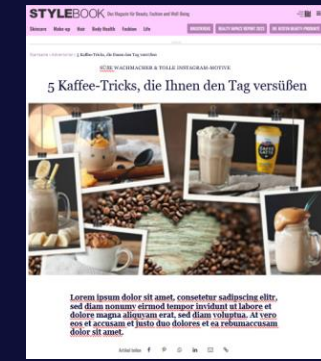
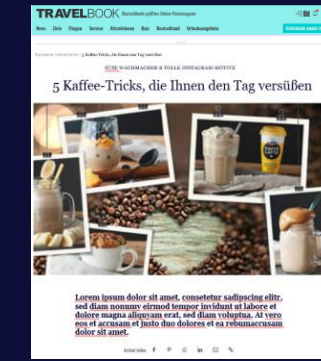
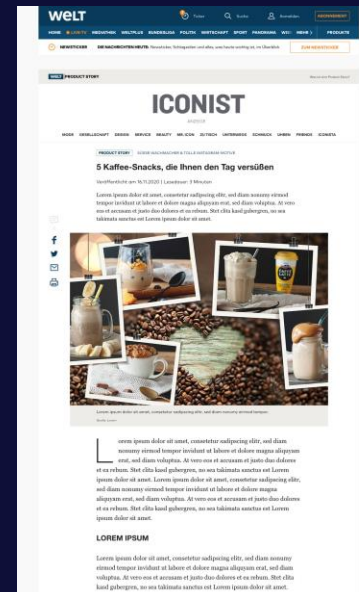
Garantierte Page Views

15.000.000

Garantierte Ad Impressions

47.500 €<sup>2</sup>

Paketpreis



<sup>1</sup>) Zzgl. Kreationskosten: 4.500€ (nicht SR- oder AE-fähig)  
 BUNDLES: Reisen = BILD (Channel Reise), WELT (Channel Reise), Travelbook(ROS) | Technik = ComputerBILD, Techbook (ROS), BILD (Channels Spiele und Digital) | Lifestyle = Travelbook, Stylebook, Petbook, myHomeBook, Fitbook (ROS), WELT (Channel LIFESTYLE) | Automobil = AutoBILD(ROS), WELT (Channel Formel 1), BILD (Channel Auto) | Finanzen = Welt (Channel Wirtschaft und Panorama), Bild (Channel Ratgeber), Welt (Channel LIFESTYLE) | Gesundheit = Fitbook, WELT (Channel Gesundheit), BILD (Channel Ratgeber).  
 Die Vorlaufzeiten bei ProductStories liegen bei mindestens 3 Wochen ab Materialanlieferung. Alle Preise verstehen sich (sofern nicht anders vermerkt) als TKP oder Festpreise, abzgl. AE, zzgl. MwSt.

# THEMENSPECIAL: STARKER AUFTRITT IM THEMEN-AFFINEN UMFELD

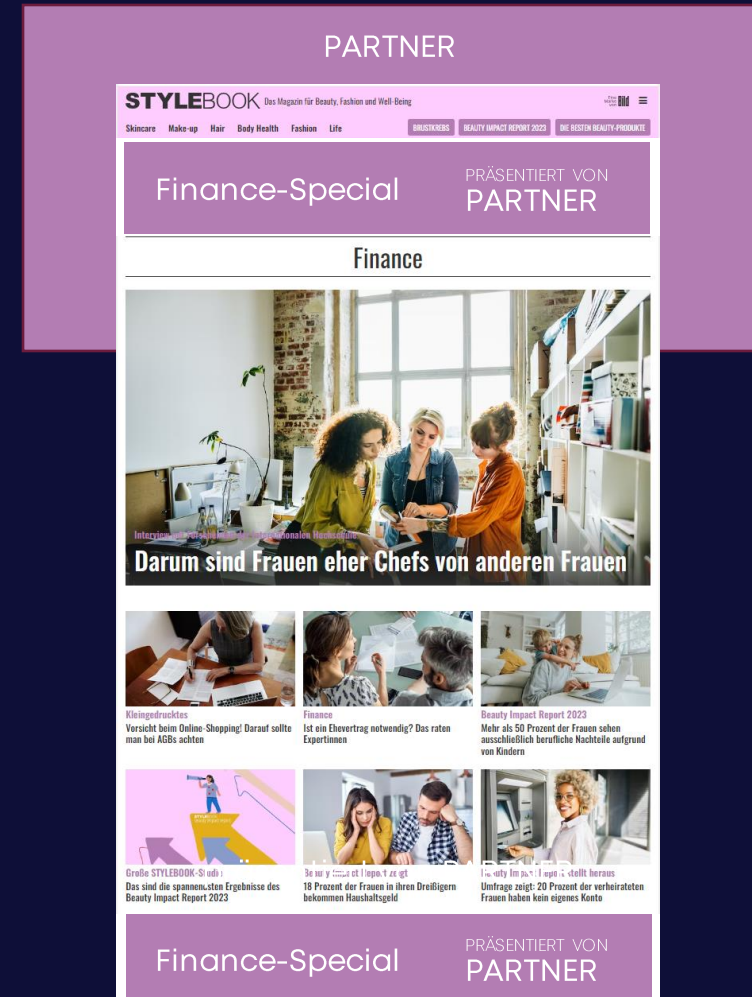
Aufmerksamkeitsstarke Platzierung Deiner Marke im thematisch passenden Umfeld mit der exklusiven Präsenz auf Specialstart- und allen Artikelseiten:

- Sponsoring-Header und -Footer „presented by“
- Werbemittelintegration (Fireplace oder Wallpaper und Content Ad oder Mobile Medium Rectangle)
- Trafficzufuhr sowohl über Homepage-Teaser, als auch einem AdBundle und Mobile Medium Rectangle in Run of Site.
- Brand Stories und Advertorials können innerhalb des Specials zusätzlich integriert werden.

Paket	Garantie	Laufzeit <sup>1</sup>	Pricing <sup>2</sup>
Themenspecial S	300.000 Als	1 Wochen	13.000 €
Themenspecial M	600.000 Als	2 Wochen	23.000 €
Themenspecial L	1.200.000 Als	4 Wochen	36.000 €

1) Laufzeitempfehlung, auf Anfrage anpassbar

2) Zzgl. Erstellungskosten ( nicht SR- und AR-fähig): 2.000 € Achtung: Bei der inhaltlichen Ausgestaltung des redaktionellen Themenspecials gilt das Prinzip der redaktionellen Hoheit; aus Compliance-Gründensind keine Kundenspezifischen Themenspecials umsetzbar (z.B. "Das große Musterland-Special präsentiert von Musterland")



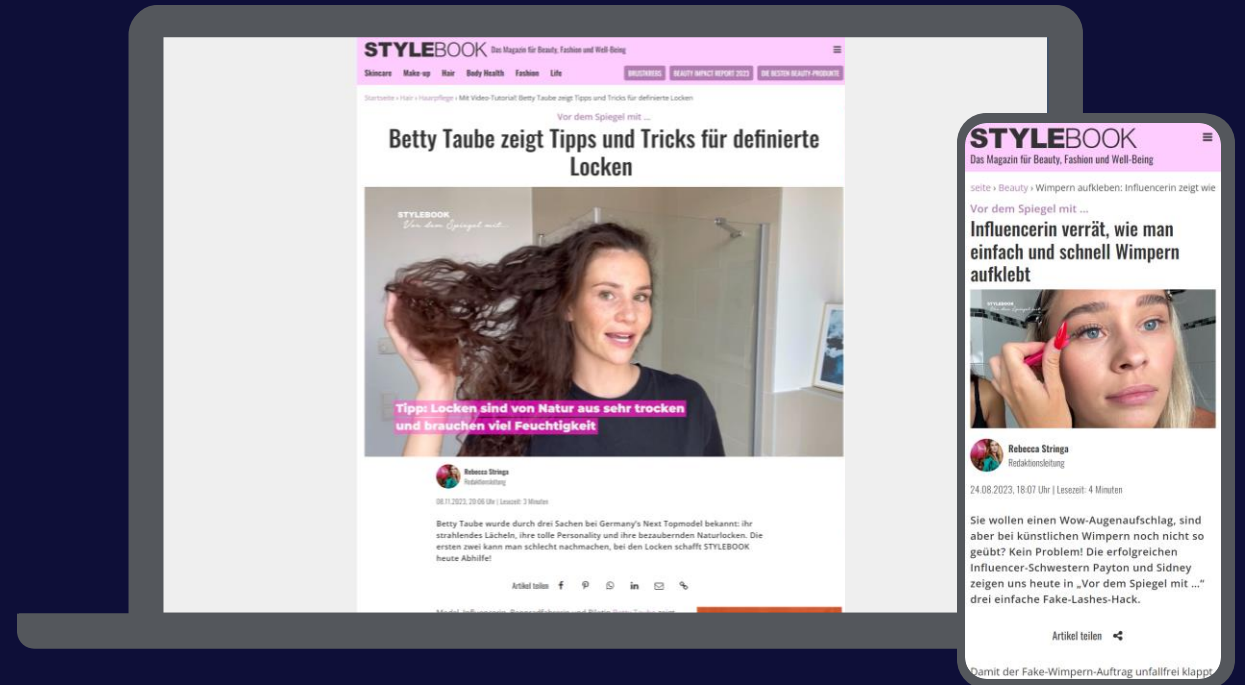
# VIDEOSPONSORING

# „VOR DEM SPIEGEL MIT ...“

Protagonist\*innen zeigen in kurzen Tutorials ihre Beauty-Routinen vorm Spiegel.

Wir möchten dabei so viele Themenbereiche wie möglich abdecken. Morning Routine, Smokey Eye Trick, Skincare Routine, Eyebrow Hack, No-Make-Up Make-Up, vollere Lippen und viele viele mehr...

Was auch immer schön und selbstbewusst fühlen lässt – es wird uns in wenigen Schritten gezeigt!



# VIDEO INTEGRATION



PRESENTER CLIP



OUTRO-CLIP

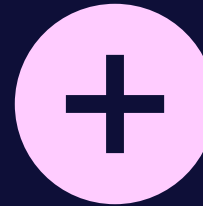


BANDEROLE

## Mediabestandteile:

MEDIA-PAKET  
MULTISCREEN  
auf den Video-Seiten

MEDIA-PAKET  
MULTISCREEN  
in ROS



MÖGLICHE  
ADD-ONS

ADVERTORIALS auf  
der Videobühne<sup>1</sup>

BRAND STORY  
BASIC auf der  
Videobühne<sup>1</sup>

Product Story auf  
der Videobühne<sup>1</sup>

PRODUCT  
PLACEMENT<sup>2</sup>

Eine Buchung muss mindestens einen Bestandteil Logointegration sowie ein Mediapaket beinhalten.

1 Ausspielung auf Bühne sofern vorhanden.

2 Kann nicht Bestandteil bereits abgedrehter Staffeln sein.



# VIDEOSPONSORING PRICING

## BASISPAKET<sup>1</sup>

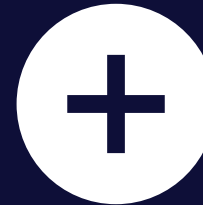
### Logointegrationen im Video:

- Presenter Clip „präsentiert von“
- Banderole (5 Sek.)
- Outro Clip „präsentiert von“

### Mediabestandteile:

- Media-Paket Multiscreen auf den Videoseiten<sup>2</sup>
- Media-Paket Multiscreen in ROS zur Trafficzufuhr

**1 Folge**  
**5.000 Views<sup>3</sup> und 200.000 AIs (Laufzeit 4 Wochen)**  
**9.416,00 € N1<sup>4</sup>**



MÖGLICHE  
ADD-ONS

**ADVERTORIAL S (Laufzeit 2 Wochen)**  
 500.000 AIs/ 10.000 €<sup>5</sup>

**BRAND STORY BASIC (Laufzeit 2 Wochen)**  
 15.000 Views/ 50.000 €<sup>6</sup>

**PRODUCT STORY (Laufzeit 4 Wochen)**  
 1.700.000 AIs + 9.000 Views/ 33.750 €<sup>7</sup>

**PRODUCT PLACEMENT<sup>8</sup>**

Bei bestehenden Videoformaten gilt eine Vorlaufzeit von 2 Wochen. Bei neuen/ individuellen Formaten gelten 2 Monate Vorlaufzeit sowie eine Mindestabnahme von 5 Folgen. Eine Staffel umfasst max. 10 Folgen.

1 Eine Buchung muss mindestens einen Bestandteil Logointegration sowie ein Mediapaket beinhalten.

2 Zusätzliche Festplatzierung auf der Bühne besteht erst ab einer Mindestabnahme von 5 Folgen, sofern Bühne vorhanden.

3 Bei der Buchung von mehr als einer Folge zählen die Views aller Videos in die Gesamtgarantie.

4 SR, AR & AE möglich. Zzgl. 500 € Kreativekosten. Kreativekosten sind nicht SR- oder AE-fähig

5 Zzgl. 2.000 € Kreativekosten. Kreativekosten sind nicht SR- oder AE-fähig

6 Zzgl. 4.000 € Kreativekosten. Kreativekosten sind nicht SR- oder AE-fähig

7 Zzgl. 3.000 € Kreativekosten. Kreativekosten sind nicht SR- oder AE-fähig

8 Preis pro Staffel pro Setting (Drehort/-situation) 5.000 € bis max. 10.000 €. Abweichungen je nach Integration möglich. Kosten sind nicht SR- oder AE-fähig.

# STRATEGISCHE PARTNERSCHAFT

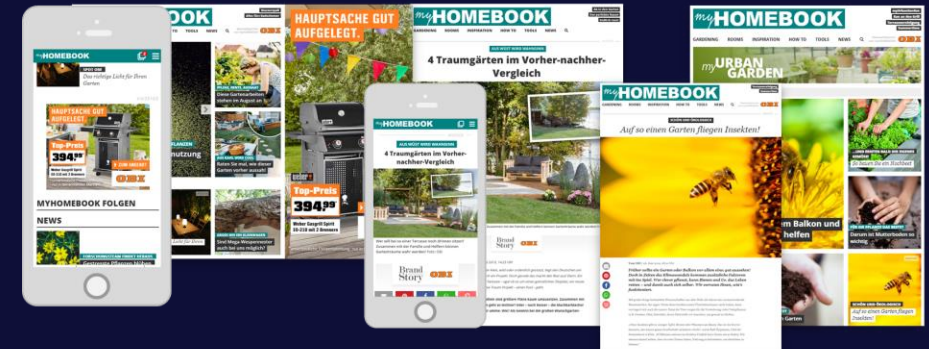
# EXKLUSIV UND LANGFRISTIG: STRATEGISCHE PARTNERSCHAFT

Sprich uns gerne für individuelle und passgenaue Ansätze an!

Das optimale Setting für eine strategische Partnerschaft ist, wenn Du ein komplexes strategisches Kommunikationsziel verfolgst, welches mit Media allein nicht bewältigt kann.

- Wir schaffen ein ideales Umfeld und bilden den Beginn einer Customer Experience.
- Die branchenexklusive Partnerschaft garantiert hohe Sichtbarkeit und Präsenz durch individuelle Integrationen (Logo, Sticky Bar, Textlinks) direkt auf der Webseite.
- Starke Media-Auftritte auf dem Portal sorgen zudem für einen Imagetransfer zwischen dem jeweiligen Book und Deiner Marke.
- Kundenindividuelles Storytelling, das den Interessen und Bedürfnissen der User entspricht, wird thematisch passend in Szene gesetzt und kann ebenso von Dir weiter verwendet werden.

OBI PREMIUMPARTNERSCHAFT (2019 – ongoing)



PETCO PREMIUMPARTNERSCHAFT (2022 – ongoing)



# MÖGLICHE BESTANDTEILE

## MEDIA & BRANDING

- Großflächige und Multiscreen-Werbeformate auf der gesamten STYLEBOOK Webseite (ROS) oder auf der Home (z.B. HomeRun Day oder Week)
- Diverse Targeting Möglichkeiten
- Branchenexklusivität für alle Content- und Media-Formate möglich

## CONTENT

- Sponsoring / Themenspecials
- Emotionales Storytelling mit Brand Stories
- Produktbezogener Content / Advertorials
- Eigener Content Hub möglich\*
- Traffic-Management Deines Content
- Projektleitung und Einsatz eines Produktmanagers zur Koordination der Zusammenarbeit

## VIDEO

- Diverse Videoformate/ Video-Serien mit bekannten Persönlichkeiten aus der Branche

## TIEFEN INTEGRATION

- Individuelle Konzeption exklusiver Sonderintegrationsflächen (z.B. In-Article-Recommendations oder Notifications)
- Integration von Affiliate-Deals mit Ziel der Lead- oder Ordergenerierung möglich

## DATEN\*

- Recht zur Datengenerierung für Deine Marke
- First Level Daten (z. B. Content-Keywords)
- Re-Targeting Möglichkeiten
- Nur nach intensiver Prüfung durch das Datenschutz-Team / DSGVO-Konformität nötig
- Weitere Datennutzung tbd.

\*Nur innerhalb der Premium-Partnerschaft realisierbar.

# PARTNERSCHAFTSPAKETE

**PREMIUM-PARTNERSCHAFT**

Paketpreis: ab 1 Mio. €  
Laufzeit ab 12 Monate

**CO-PARTNERSCHAFT**

Paketpreis: ab 500.000 €  
Laufzeit ab 6 Monate

**CO-PARTNERSCHAFT LIGHT**

Paketpreis: ab 250.000 €  
Laufzeit 6 Monate

		PREMIUM-PARTNERSCHAFT	CO-PARTNERSCHAFT	CO-PARTNERSCHAFT LIGHT
STORYTELLING	Content Hub	X	X	begrenzte Bestandteile
	Brand Stories	X	X	X
	Advertorials	X	X	X
MEDIA	Themenspecial	X	X	X
	Home Run	X	X	X
	Display (RoS)	X	X	X
VIDEO	Sponsoring von Video Folgen + Product Placement + Media	X	X	X
TIEFENINTEGRATION	Logointegration	X	-	-
	Exklusivität	X	Branchen-Exklusivität möglich	-
	In-Article Widgets	X	X	X
	Newsletter Integration	X	X	X
	Homeblock	X	X	X
	Notifications	X	X	X
DATEN	Leuchtturmaktionen (inkl. MaFo)	X	X	-
	Datennutzung	X	-	-



# PERFORMANCE & AFFILIATE

# BOOST YOUR PERFORMANCE: JUST CLICKS

## DER EINFACHSTE WEG ZU GARANTIERTEN CLICKS!

- Erreiche Deine Zielgruppe im Premium Portfolio von Media Impact und bekomme zusätzlich Clicks auf Deine Werbemittel garantiert.<sup>1</sup>
- Für die Click-Generierung in unserem Portfolio bieten wir zwei verschiedene Optionen:
  1. **DISPLAY CLICKS** werden über klassische Standard Werbemittel generiert, die über unser gesamtes Portfolio ausgespielt werden.<sup>2</sup>
  2. **NATIVE CLICKS** erreichen wir mit dynamischen Bild-Text-Ads, die sich automatisch der jeweiligen Website anpassen.<sup>2</sup>



O D E R

Native  
Ads



[Hier geht es zum Factsheet](#)

<sup>1</sup> Die Ausspielung der Kampagne wird gestoppt, sobald die Klickgarantie erfüllt wurde. <sup>2</sup> Es sind mindestens 2 Motive und Text Teaser pro Format anzuliefern

# BOOST YOUR PERFORMANCE: ACTIVATION ADD-ON

## AKTIVIERUNG UND INTERAKTION MIT DEINER BRANDING KAMPAGNE

- Das Activation Add-On bietet die optimale Ergänzung zu Deiner Branding Maßnahme, um die Interaktion mit Deiner Kampagne zu boosten.<sup>1</sup>
- Die Kampagnenauspielung funktioniert einfach und unkompliziert ohne Pixelintegration.
- Für maximale Interaktion mit Deiner Kampagnen können wir unterschiedliche KPIs garantieren:

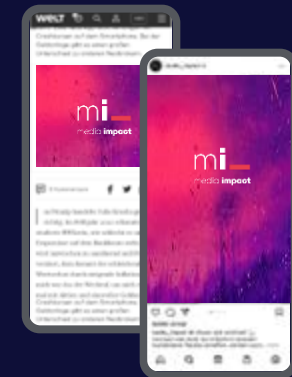
1. **CLICKS** | Display, Native, Social
2. **ENGAGEMENTS** | Social
3. **(COMPLETED) VIEWS** | Social



Branding-  
Maßnahme



Activation Add-On<sup>2</sup>  
im MI Portfolio  
und/oder  
in SocialMedia



**!** Social Ads werden immer mit Kundenabsenderschaft ausgespielt

[Hier geht es zum Factsheet](#)

<sup>1</sup>Das Angebot muss mindestens zu 50% (N2 Umsatz) aus Brandingprodukten im Media Impact Portfolio bestehen (HomeRun, Brand Story, Tiefenintegration, ROP Buchungen, etc.). <sup>2</sup> Ausspielung erfolgt Multiscreen und InApp. Ist nicht mit Media Impact Targeting-Produkten kombinierbar.

# BOOST YOUR PERFORMANCE: LEAD-ADD-ON

## LEADOPTIMIERUNG ERGÄNZEND ZU DEINER BRANDING KAMPAGNE

- Wir entwickeln ein individuelles Gesamtkonzept zur Erreichung Deines Wunsch-Leads, bestehend aus einer Branding Maßnahme und dem Lead Add-On.<sup>1</sup>
- Beispielhafte Leads: Newsletter-Anmeldungen, Konfigurator, App-Installs etc.
- Die Leadgenerierung erfolgt über Display oder Native Werbemittel im Media Impact Portfolio und/oder über Social Media Ads, die mit Deiner Absenderschaft auf den gewünschten Plattformen ausgespielt werden.
- Für Deinen Wunsch-Lead erstellen wir Dir vorab einen Forecast.<sup>2</sup>
- Um eine optimale Kampagnenperformance und Zielerreichung zu gewährleisten, ist eine Pixelintegration auf Deiner Landing Page zwingend notwendig.

<sup>1</sup> Das Angebot muss mindestens zu 50% (N2 Umsatz) aus Brandingprodukten im Media Impact Portfolio bestehen (HomeRun, Brand Story, Tiefenintegration, ROP Buchungen, etc.).

<sup>2</sup> Der Forecast stellt Richtwerte und keine Garantie dar.

<sup>3</sup> Ausspielung erfolgt Multiscreen und InApp



Branding Maßnahme, um kundenindividuelle Daten für die Leadgenerierung zu sammeln



Lead Add-On<sup>3</sup> im Media Impact Portfolio und/oder Social Media zur Generierung messbarer Leads

[Hier geht es zum Factsheet](#)

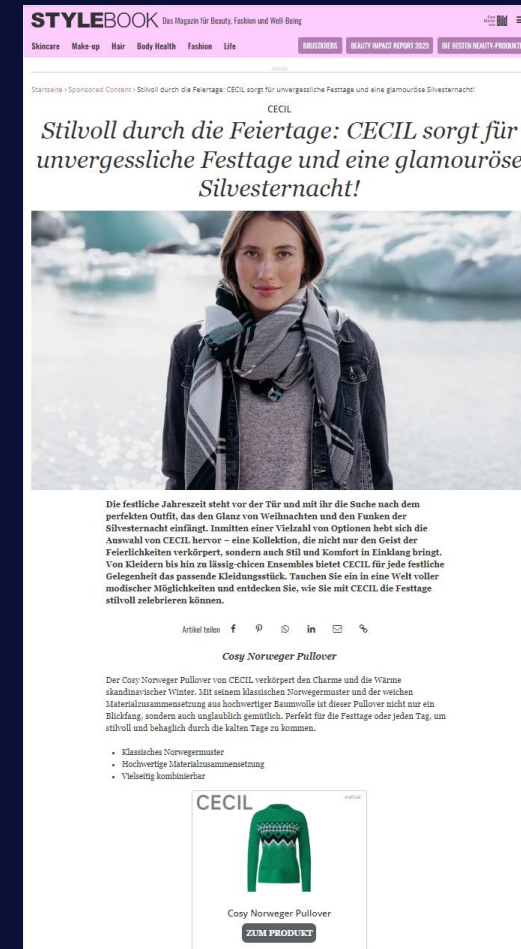
# CONTENT COMMERCE: KAUFINTERESSE FÜR DEIN PRODUKT

Die Content Commerce Artikel werden basierend auf einem initialen Briefing konzipiert und zielen darauf ab, Deinen Produkten oder Marken einen zusätzlichen Performance-Boost zu ermöglichen. Alle Commerce Content Artikel sind SEO optimiert. Das zusätzliche Trafficmanagement der BOOKs sorgt für eine relevante Reichweite.

Die Trafficzufuhr erfolgt über Widget-Integrationen, Recommendation-Flächen und eine der folgenden Flächen: Homepage-Teaser, Social-Integrationen oder Notification.

Am Ende der Laufzeit wird ein Reporting zur Performance des Content Commerce Textes zur Verfügung gestellt.

Paket	Laufzeit <sup>1</sup>	Pricing <sup>2</sup>
Content Commerce Basic	2 Wochen	3.000 €
Content Commerce Pro	4 Wochen	5.000 €





# AFFILIATE KOOPERATION: PERFORMANCE AUF STYLEBOOK

**Reichweite:** Nutze die stetig wachsende Reichweite der BOOK-Familie für Deine Marke.

**Themenumfeld:** Profitiere von den thematischen Umfeldern der BOOKs und Fokusphasen, in denen vermehrt Artikel veröffentlicht werden, die zu Deiner Marke passen.

**Zielgruppe:** Erreiche eine junge, berufstätige Zielgruppe, die für ihren Konsum nach Inspiration und Anleitung sucht.

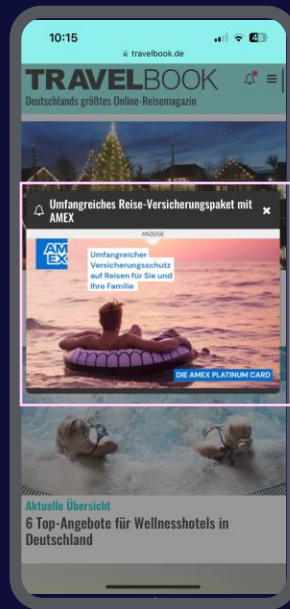
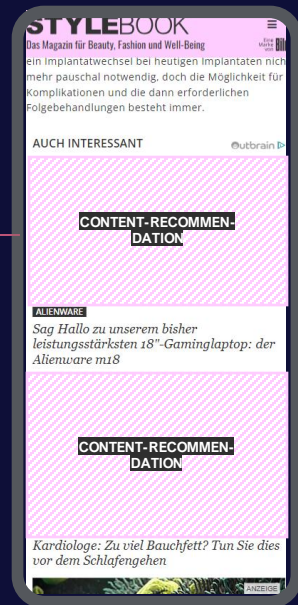
**Native Einbindung:** Deine Angebote werden prominent im redaktionellen Umfeld auf verschiedenen Flächen eingebunden. Unser Trafficmanagement gewährleistet eine optimale Ausspielung Deiner Angebote.

	Paket Basic	Paket Pro
Plattform	1 BOOK Deiner Wahl	3 BOOKs Deiner Wahl
Laufzeit	Ab 3 Monaten	Ab 3 Monaten
Performance	Affiliate - Partnerschaft in contentnahen Umfeldern auf <b>einem Fokusportal</b>	Affiliate - Partnerschaft in contentnahen Umfeldern auf <b>einem Fokusportal</b>
Inhalt	In-Article Integrationen und Textlinks, in einem vorher vereinbarten Themenumfeld	In-Article Integrationen und Textlinks, in einem vorher vereinbarten Themenumfeld
Preis	5.000 € zzgl. variabler Vergütung (CPO/CPL)	7.500 € zzgl. variabler Vergütung (CPO/CPL)
Reichweite	Min. 7.000 Klicks / Monat	Min. 9.000 Klicks / Monat

# MÖGLICHE INTEGRATIONSFLÄCHEN

Kunden profitieren von der inhaltsorientierten und reichweitenstarken Integration und können problemlos mit portalübergreifenden Kampagnen agieren. Wir übernehmen das Trafficmanagement und garantieren so die optimale Sichtbarkeit der Angebote.

Zusätzlicher Traffic-Garant.  
Perfekte Platzierung für  
Content Marketing  
Maßnahmen



Notification im Seiten-Header  
mit starker Sichtbarkeit



Module dienen als Sprungstelle  
zur Partner-Landingpage.  
Interaktionsmöglichkeit und  
personalisierte Ergebnisse.

# WIR FREUEN UNS DARAUF, INDIVIDUELLE KONZEPTE MIT IHNEN ZU BESPRECHEN!



**CHIEF SALES OFFICER  
BILD GRUPPE & PORTFOLIO  
BENEDIKT FAERBER**

Media Impact GmbH & Co.KG  
Zimmerstraße 50  
10888 Berlin  
Tel.: +49 (0) 151 64 17 30 34  
benedikt.faeber@axelspringer.com



**CHIEF SALES OFFICER  
WELT GRUPPE  
KNUT DÖRING**

Media Impact GmbH & Co.KG  
Zimmerstraße 50  
10888 Berlin  
Tel.: +49 (0) 151 168 149 51  
knut.doering@axelspringer.com



**MEDIA IMPACT BÜRO NORD-OST  
EMILY NEUMANN**

Media Impact GmbH & Co.KG  
Zimmerstraße 50  
10888 Berlin  
Tel.: +49 (0) 151 44047127  
emily.neumann@axelspringer.com



**MEDIA IMPACT BÜRO WEST  
INGO KÖLBL**

Media Impact GmbH & Co.KG  
Gerbermühlstraße 9  
60594 Frankfurt/Main  
Tel.: +49 (0) 151 161 570 05  
ingo.koelbl@axelspringer.com



**MEDIA IMPACT BÜRO MITTE-SÜDWEST  
PHILIPP MATSCHOSS**

Media Impact GmbH & Co.KG  
Gerbermühlstraße 9  
60594 Frankfurt/Main  
Tel.: +49 (0) 151 446 198 98  
philipp.matschoss@axelspringer.com



**MEDIA IMPACT BÜRO SÜD & SPORT  
BRAND PARTNERSHIPS  
DANIEL MAUBACH**

Media Impact GmbH & Co.KG  
Theresienhöhe 26  
80339 München  
Tel.: +49 (0) 151 12446577  
daniel.maubach@axelspringer.com



**MEDIA IMPACT RETAIL UNIT  
BIRGIT SANTORO**

Media Impact GmbH & Co.KG  
Zimmerstraße 50  
10888 Berlin  
Tel.: +49 (0) 151 528 500 43  
birgit.santoro@axelspringer.com



**MEDIA IMPACT HEALTHCARE UNIT  
ELMAR TENTESCH**

Media Impact GmbH & Co.KG  
Münchener Straße 101/09  
85737 Ismaning  
Tel.: +49 (0) 172 775 91 27  
elmar.tentesch@axelspringer.com



**MEDIA IMPACT FINANCE & TOURISM UNIT  
MARCUS BRENDEL**

Media Impact GmbH & Co.KG  
Neuer Zollhof 1  
40221 Düsseldorf  
Tel.: +49 (0) 160 987 724 94  
marcus.brendel@axelspringer.com



**MEDIA IMPACT LUXURY & LIFESTYLE  
UNIT  
CHRISTINE MALECKI**

Media Impact GmbH & Co.KG  
Theresienhöhe 26  
80339 München  
Tel.: +49 (0) 151 188 936 86  
christine.malecki@axelspringer.com